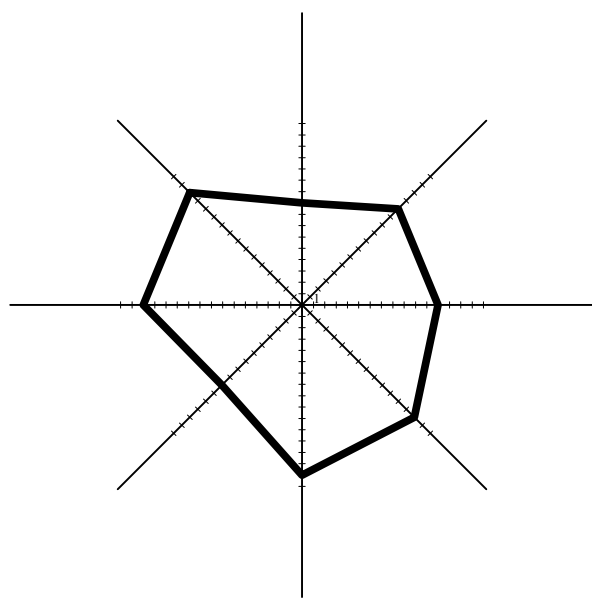
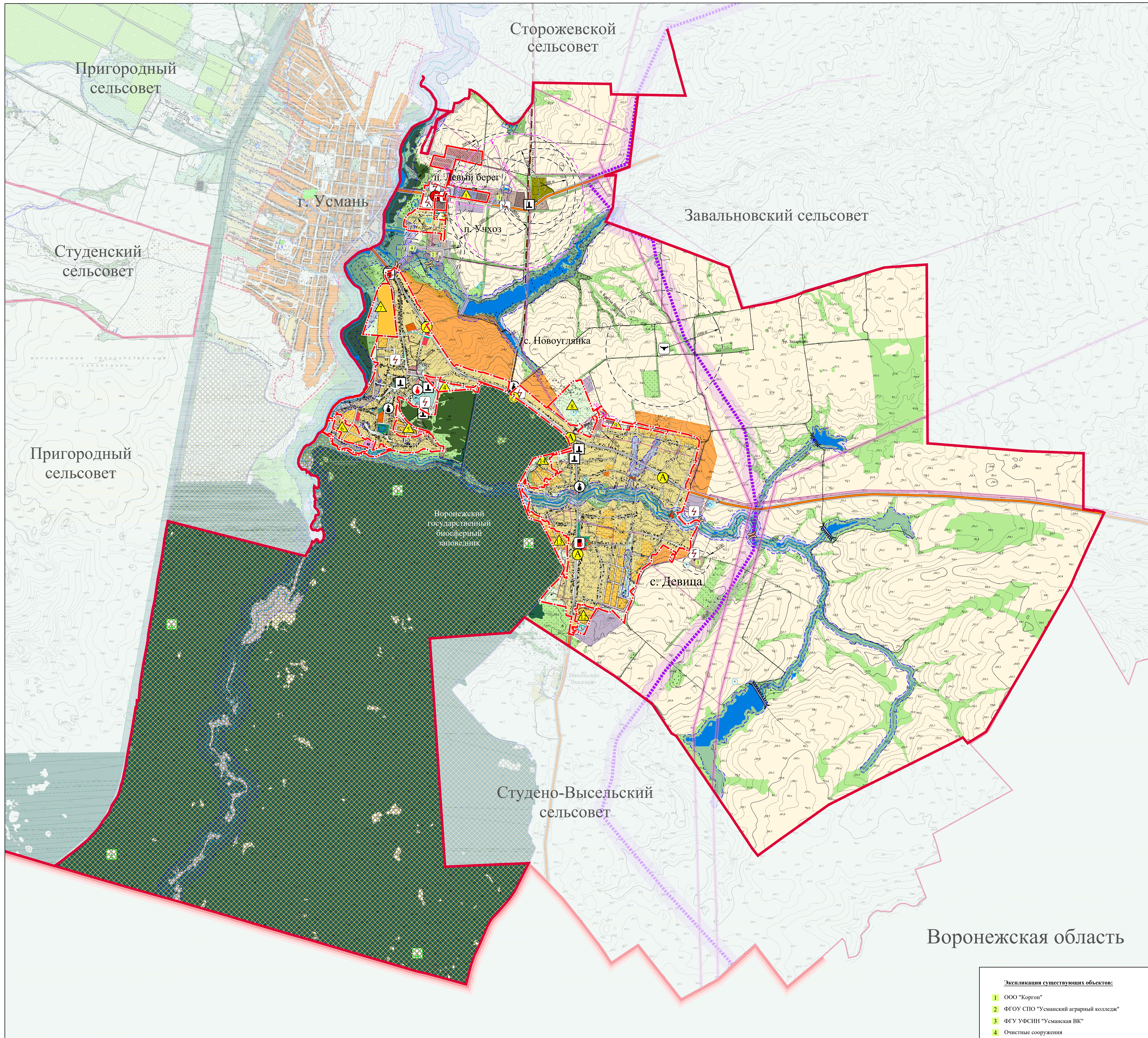




Внесение изменений в генеральный план сельского поселения Девицкий сельсовет  
Усманского муниципального района Липецкой области Российской Федерации



Карта функционального зонирования, транспортной инфраструктуры, планируемых границ населенных пунктов и планируемого размещения объектов федерального, регионального и местного значения на территории сельского поселения Девицкий сельсовет  
Масштаб 1:25 000



Условные обозначения

**Границы:**

- Липецкой области
- Сельского поселения
- г. Усмань
- Населенных пунктов
- Включаемых участков

**Зоны с особыми условиями использования:**

- Водоохранные зоны
- Прибрежные защитные полосы
- Зоны санитарной охраны подземных источников водоснабжения (50 м)
- Санитарно-защитные зоны
- Охранные полосы ЛЭП
- Санитарно-защитная зона нефтепродуктопровода

**Функциональные зоны:**

**Жилые зоны:**

- Зона индивидуальной и блокированной жилой застройки

**Зоны образования и просвещения:**

- Зона дошкольного, начального и среднего общего образования

**Общественно-деловые зоны:**

- Зона общественного центра
- Зона обслуживания местного значения
- Зона спортивных и спортивно-зрелищных объектов
- Зона объектов религиозного назначения

**Промышленные зоны:**

- Зона, промышленных, коммунальных предприятий и транспортных хозяйств II - III класса санитарной опасности (500 - 300 м)
- Зона, промышленных, коммунальных предприятий и транспортных хозяйств IV - V класса санитарной опасности (100 - 50 м)

**Зоны инженерной и транспортной инфраструктуры:**

- Зона магистралей, улиц и дорог
- Зона размещения объектов транспорта и инженерной инфраструктуры

**Рекреационные зоны:**

- Зона зеленых насаждений общего пользования
- Зона зеленых насаждений специального назначения
- Рекреационно-природная зона

**Зоны сельскохозяйственного использования:**

- Зона сельскохозяйственных угодий за границей населенного пункта
- Зона сельскохозяйственных угодий в границе населенного пункта

**Зоны специального назначения:**

- Зоны кладбищ
- Зона размещения скотомогильников и объектов по обращению с твердыми коммунальными отходами

**Зоны рекреационных территорий:**

- Зона обеспечения деятельности по исполнению наказаний

**Особо охраняемые природные территории:**

- Воронежский государственный биосферный заповедник

**Объекты инженерной и транспортной инфраструктуры:**

- Автомобильные дороги регионального значения
- Автомобильные дороги местного значения
- Грунтовые дороги
- Главные улицы
- Основные улицы
- Улицы, проезды местного значения
- Автобусные остановки
- Мост автомобильный
- Мост пешеходный
- ЛЭП 35, 110, 500 кВ
- АЗС, АГЗС
- Электроподстанции
- Трансформатор
- Нефтепродуктопровод
- ГРП
- Вышка сотовой связи

**Объекты:**

- Усманский (Татарский) вал
- Памятники, обелиски, стелы
- Церкви, храмы, часовни
- Лесопосадки
- Водоемы
- Пляжи
- Скотомогильники
- Лесные насаждения
- Включаемые участки

**Территории для перспективного развития жилой застройки и сельскохозяйственных предприятий**


Основные технико-экономические показатели					
Наименование показателя		Единицы измерения	Количество		
Население на 2032 г.		чел.	3420		
Общая площадь земель в границах сельского поселения		тыс.га	13,409		
в том числе:					
- в федеральной собственности		-/-	-		
- в областной собственности		-/-	-		
- в муниципальной собственности		-/-	-		
- в собственности юридических лиц		-/-	-		
Количество населенных пунктов		ед.	4		
Общая площадь земель населенных пунктов		тыс.га	1,24931		
в том числе: с. Девича		-/-	0,78398		
с. Новоулянка		-/-	0,39642		
п. Левый берег		-/-	0,05080		
п. Учхоз		-/-	0,02646		
Общая площадь земель с/х назначения		тыс.га	7,16169		
в том числе:					
- пашня		-/-	6,18131		
- сенокосы		-/-	0,3338		
- пастбища		-/-	0,049		
- многолетние насаждения		-/-	0,073		
- залежь		-/-	-		
- лес, не вошедший в лесной фонд и акватория		-/-	0,12220		
- прочие земли		-/-	0,024		
- земли, занятые сельскохозяйственными предприятиями		-/-	0,0192		
Общая площадь земель транспорта, промышленности, связи, энергетики, обороны		тыс.га	0,084		
Общая площадь земель рекреации		тыс.га	4,845		
Общая площадь земель лесного фонда		тыс.га	4,845		
Общая площадь земель водного фонда		тыс.га	0,069		
Общая площадь земель запаса		тыс.га	-		

Особо-охраняемые природные территории					
№ п/п	Название ООПТ	Площадь, га	Категория охраны	Документ о принятии на гос. охрану	Местоположение
1	Воронежский Государственный Природный Биосферный заповедник	4845	федер.	постановление № 66 Воронежского губернского губисполкома 1923 г. В 1977 году Совет Народных Комиссаров РСФСР утвердил положение о государственном заповеднике, образованном на территории заповедника	На территории девицкого с/п на юг от с. Новоулянка

Объекты культурного наследия					
№ п/п	Наименование объекта	Датировка	Категория охраны	Документ о принятии на гос. охрану	Адрес
1	Надвратная колокольня Архангельской церкви Софийского девицкого монастыря	1813 г.	рег.	постановление главы администрации Липецкой области от 27.02.1992 г. № 106	с. Новоулянка
	Монастырь Софийский девицкий: собор, корпус келейный, здание монастырское	1817 г.	выявл.	Приказ нач. Госдирекции от 15 июня 2002 г. № 18	с. Новоулянка
2	Вал земляной Белгородской засечной черты, Татарский Вал	XVII в.	федер.		проходит по территории Девицкого с/п

Надвратная часовня в честь 360-летия г. Ярославля	Татарский вал	Колокольня Софийского девицкого монастыря

Изм. внесены по постановлению администрации сельского поселения №43 от 18.03.2021 г.



ИП АПАНАСОВИЧ П.А.  
2021 г.